



GAT MONTHLY MEMBERSHIP PROGRESS REPORT

Results as of: 11/30/2022

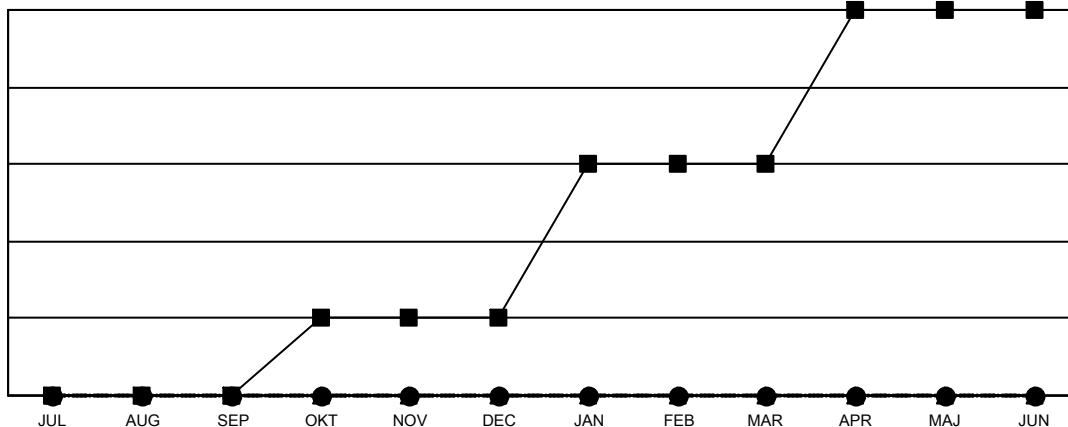
Multiple District 104

LOCATION: NORWAY

| Klubbar | | | |
|------------------------|-----------------|-------------|-----------------|
| RESULTAT FÖR 2022-2023 | | | |
| KVARTAL | VSEENDE NYA KLI | NYA KLUBBAR | AVFÖRDA KLUBBAR |
| JUL/AUG/SEP | 0 | 0 | 4 |
| OKT/NOV/DEC | 1 | 0 | 0 |
| JAN/FEB/MAR | 2 | 0 | 0 |
| APR/MAJ/JUN | 2 | 0 | 0 |

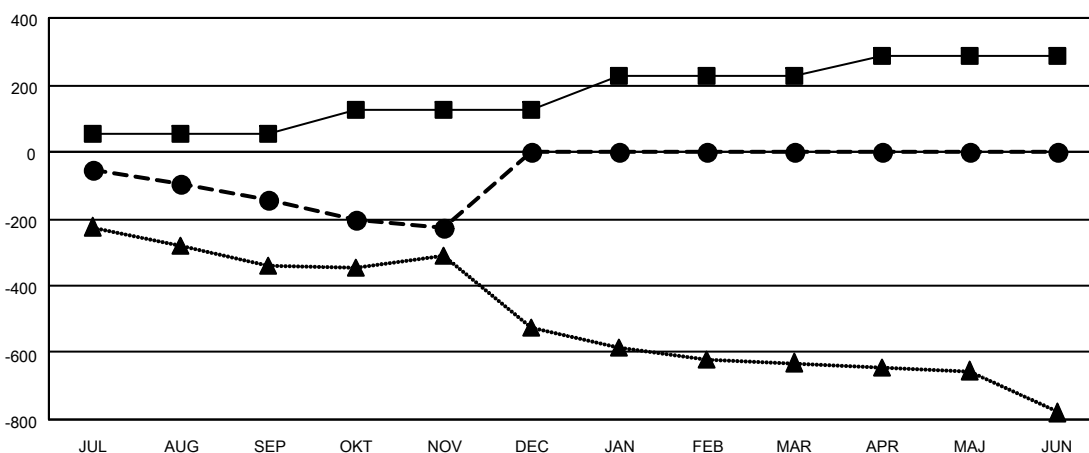
| Medlemmar | | | |
|------------------------|-------------------------------|-------------------------|---|
| RESULTAT FÖR 2022-2023 | | | |
| KVARTAL | MÅL FÖR NETTO MEDLEMSTILLVÄXT | FAKTISK MEDLEMSTILLVÄXT | FAKTISKT ANTAL AVFÖRDA MEDLEMMAR (inklusive transfer) |
| JUL/AUG/SEP | 55 | 79 | 206 |
| OKT/NOV/DEC | 70 | 99 | 174 |
| JAN/FEB/MAR | 100 | 0 | 0 |
| APR/MAJ/JUN | 60 | 0 | 0 |

MÅL OCH FAKTISKT ANTAL NYA KLUBBAR



-■- MÅL AVSEENDE NYA KLUBBAR FÖR INNEVARANDE ÅR
 -●- FAKTISKT ANTAL NYA KLUBBAR INNEVARANDE ÅR
 -▲- FAKTISKT ANTAL NYA KLUBBAR UNDER FÖRGÅENDE ÅR

MÅL OCH FAKTISKT ANTAL MEDLEMMAR



-■- MÅL FÖR NETTO MEDLEMSTILLVÄXT
 -●- FAKTISK MEDLEMSTILLVÄXT
 -▲- FÖRRA ÅRETS FAKTISKA MEDLEMSANTAL

| | | |
|--------------------------|--|--|
| NEDLAGDA KLUBBAR: 4 | 102 CLUBS OF 358 TOG UPP EN ELLER FLER NYA MEDLEMMAR | KÖNSFÖRDELNING |
| AVFÖRDA MEDLEMMAR | KLICKA HÄR FÖR KUMULATIV MEDLEMSDATA | MAN 6,335 (79.11%) |
| AVLIDNA 56 | | KVINNA 1,673 (20.89%) |
| NEDLAGD KLUBB 14 | | NON BINARY 0 (0.00%) |
| ANNAN 310 | | PREFER NOT TO ANSWER 0 (0.00%) |
| TOTAL 380 | | ANTALET FAMILJEMEDLEMMAR 143 |
| | | FAMILJEMEDLEMMAR SOM BETALAR HÄLFTEN AV MEDLEMSAVGIFTEN 64 |